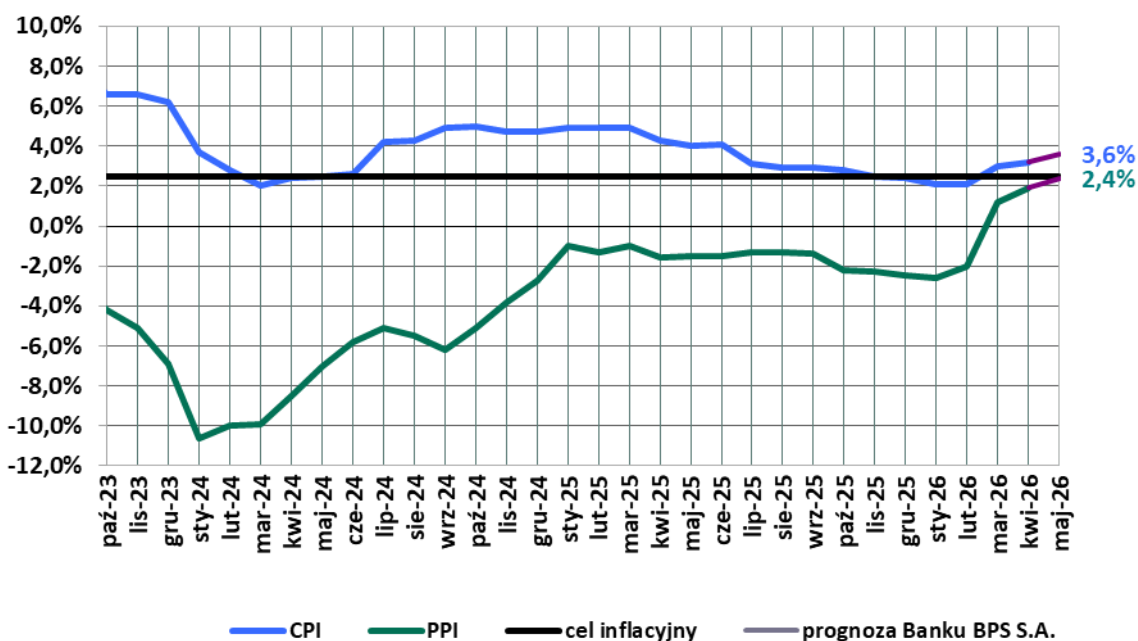
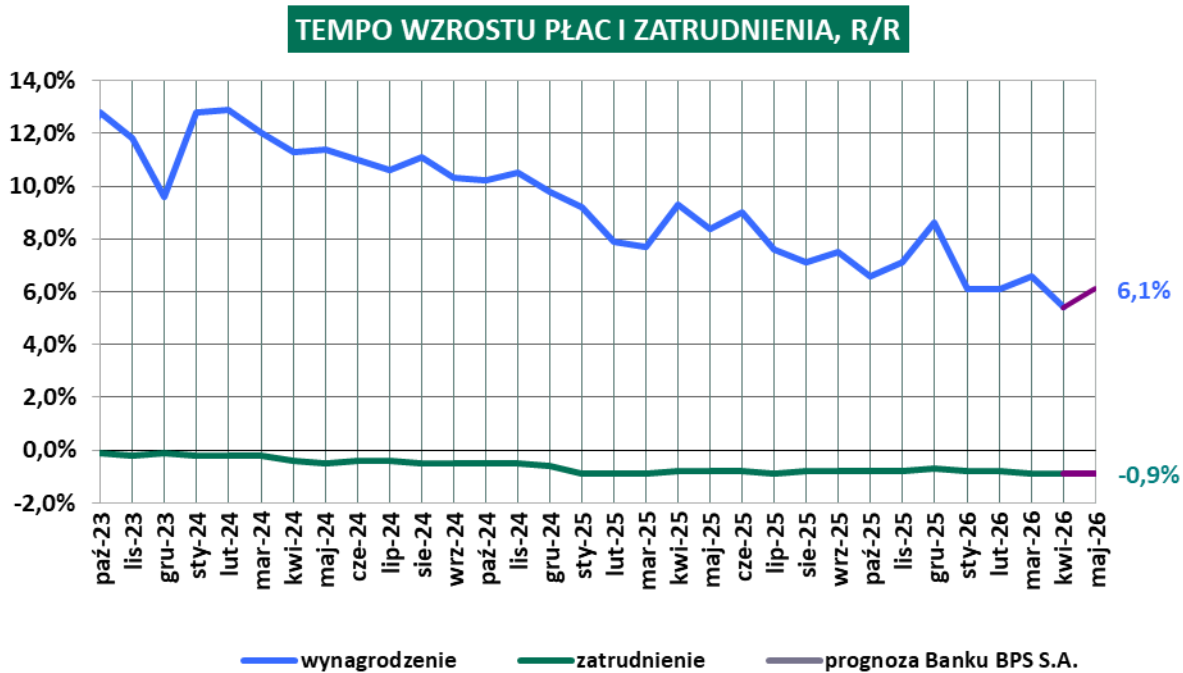
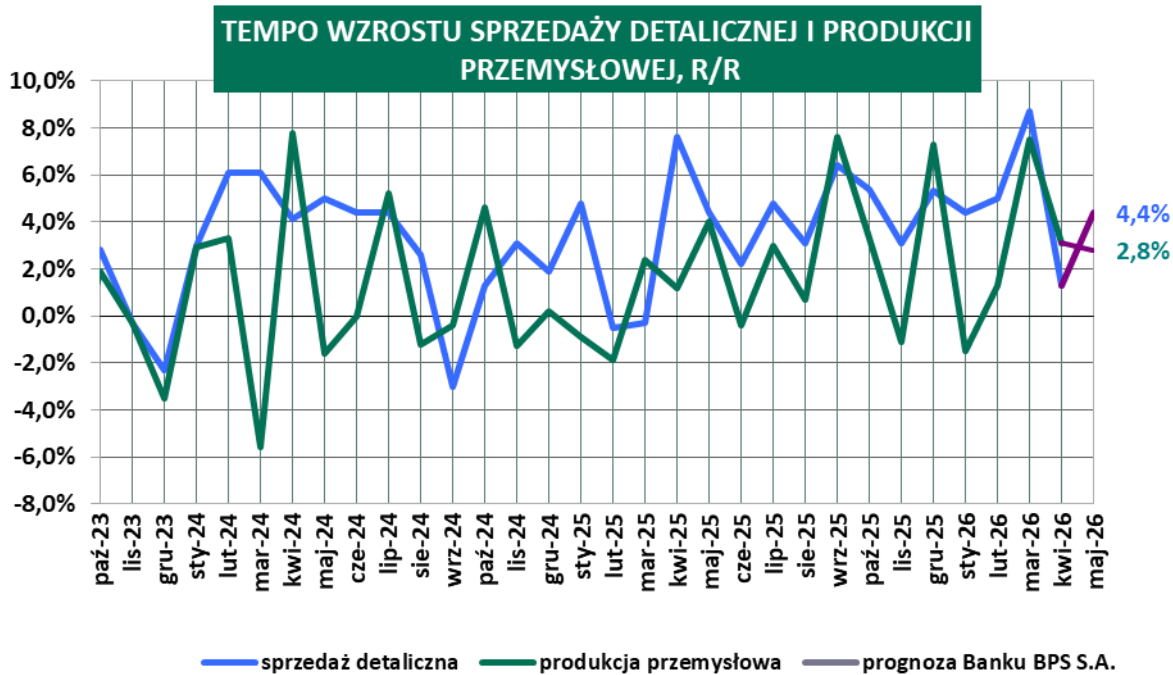


Newsletter ekonomiczny. Miesięczne prognozy makroekonomiczne z dnia 1.06.2026 r.

| | KWIECIEŃ 2026 r. | MAJ 2026 r. PROGNOZA BANKU BPS S.A. | KONSENSUS RYNKOWY („PARKIET”) | ROZPIĘTOŚĆ PROGNOZ RYNKOWYCH |
|---|------------------|---|-------------------------------------|------------------------------------|
| INFLACJA CPI | 3,2% r/r | 3,6% r/r | 3,7% r/r | 0,5 pp. od 3,4% do 3,9% |
| INFLACJA PPI | 1,9% r/r | 2,4% r/r | 2,5% r/r | 1,9 pp. od 1,0% do 2,9% |
| PRODUKCJA PRZEMYSŁOWA | 3,1% r/r | 2,8% r/r | 2,5% r/r | 6,0 pp. od 1,0% do 7,0% |
| SPRZEDAŻ DETALICZNA (REALNA) | 1,3% r/r | 4,4% r/r | 3,7% r/r | 3,0 pp. od 2,5% do 5,5% |
| ZATRUDNIENIE | -0,9% r/r | -0,9% r/r | -0,9% r/r | 0,3 pp. od -1,1% do -0,8% |
| WYNAGRODZENIE | 5,4% r/r | 6,1% r/r | 6,0% r/r | 1,6 pp. od 5,0% do 6,6% |

TEMPO WZROSTU INFLACJI CPI I PPI, R/R




DEPARTAMENT RACHUNKOWOŚCI I SPRAWOZDAWCZOŚCI

Daniel Piekarek – Analityk Makroekonomiczny, tel.: 22 539-54-97

Niniejsze opracowanie zostało sporządzone wyłącznie w celu informacyjnym i nie może być traktowane jako doradztwo ani porada inwestycyjna. W szczególności nie może być traktowane jako oferta ani propozycja zawarcia jakiejkolwiek transakcji, jak również nie jest formą reklamy ani ofertą sprzedaży jakiejkolwiek usługi świadczonej przez Bank BPS S.A. Przedstawione opinie i komentarze są niezależnymi opiniami Banku BPS S.A. i pozostają aktualne wyłącznie w momencie ich wydania. Przy ich opracowaniu wykorzystano źródła informacji, które są uważane za wiarygodne i dokładne, jednak zastrzegamy, iż mimo to mogą być one niekompletne lub skrócone. Niniejszy dokument stanowi własność Banku. Kopiowanie i rozpowszechnianie niniejszego dokumentu w całości lub w części możliwe jest wyłącznie po uprzednim uzyskaniu pisemnej zgody Banku.