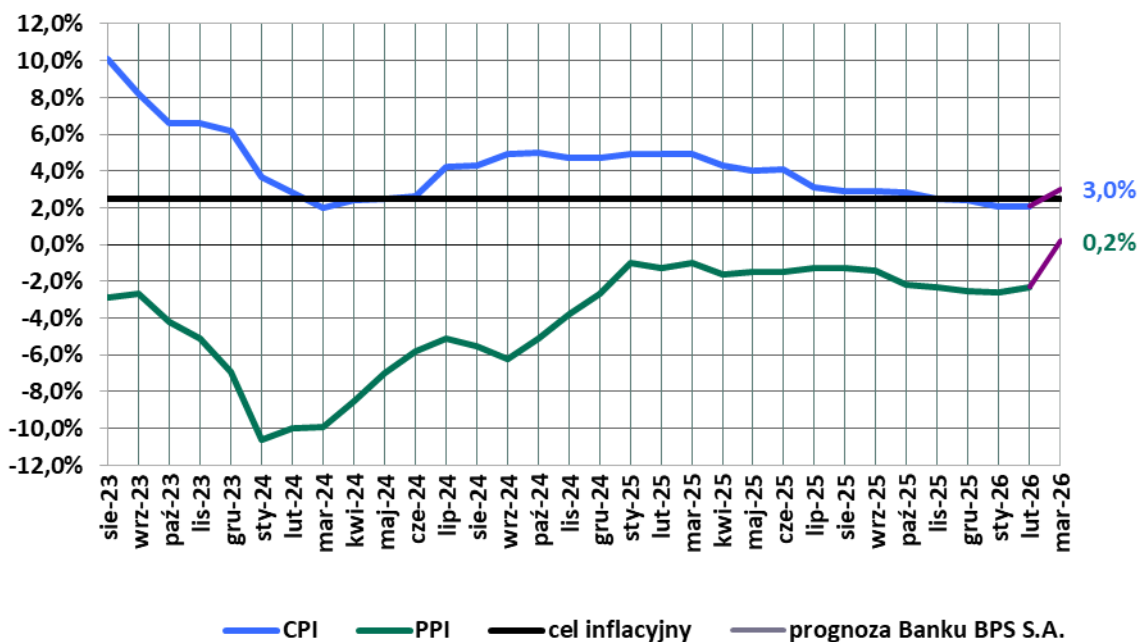
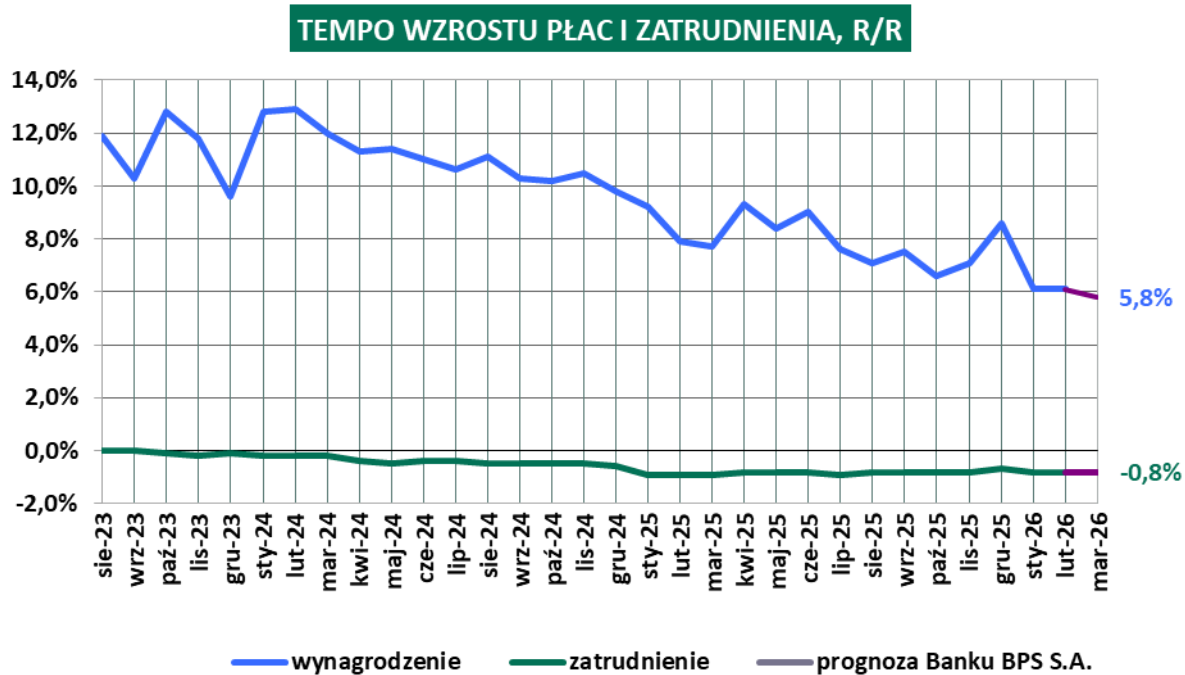
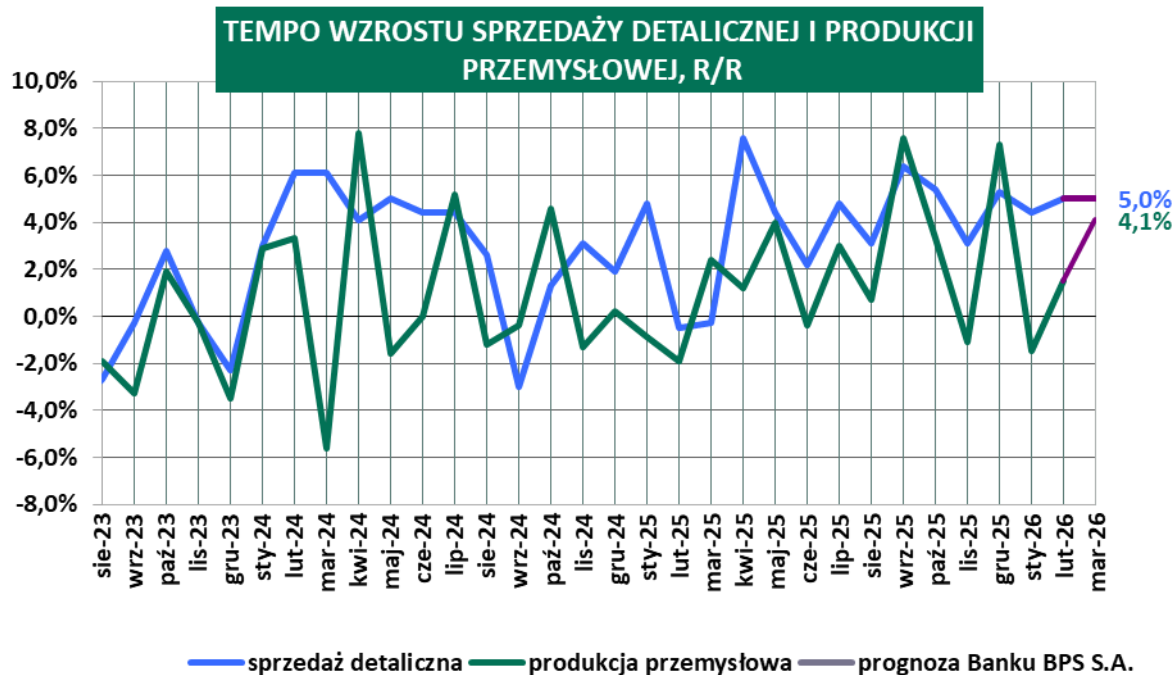


Newsletter ekonomiczny. Miesięczne prognozy makroekonomiczne z dnia 1.04.2026 r.

	LUTY 2026 r.	MARZEC 2026 r. PROGNOZA BANKU BPS S.A.	KONSENSUS RYNKOWY („PARKIET”)	ROZPIĘTOŚĆ PROGNOZ RYNKOWYCH
INFLACJA CPI	2,1% r/r	3,0% r/r	3,3% r/r	0,8 pp. od 2,8% do 3,6%
INFLACJA PPI	-2,3% r/r	0,2% r/r	0,0% r/r	5,9 pp. od -3,0% do 2,9%
PRODUKCJA PRZEMYSŁOWA	1,5% r/r	4,1% r/r	4,1% r/r	6,5 pp. od -0,5% do 6,0%
SPRZEDAŻ DETALICZNA (REALNA)	5,0% r/r	5,0% r/r	5,2% r/r	9,3 pp. od 0,7% do 10,0%
ZATRUDNIENIE	-0,8% r/r	-0,8% r/r	-0,8% r/r	0,3 pp. od -1,0% do -0,7%
WYNAGRODZENIE	6,1% r/r	5,8% r/r	6,3% r/r	1,3 pp. od 5,8% do 7,1%

TEMPO WZROSTU INFLACJI CPI I PPI, R/R





DEPARTAMENT RACHUNKOWOŚCI I SPRAWOZDAWCZOŚCI

Daniel Piekarek – Analityk Makroekonomiczny, tel.: 22 539-54-97

Niniejsze opracowanie zostało sporządzone wyłącznie w celu informacyjnym i nie może być traktowane jako doradztwo ani porada inwestycyjna. W szczególności nie może być traktowane jako oferta ani propozycja zawarcia jakiejkolwiek transakcji, jak również nie jest formą reklamy ani ofertą sprzedaży jakiejkolwiek usługi świadczonej przez Bank BPS S.A. Przedstawione opinie i komentarze są niezależnymi opiniami Banku BPS S.A. i pozostają aktualne wyłącznie w momencie ich wydania. Przy ich opracowaniu wykorzystano źródła informacji, które są uważane za wiarygodne i dokładne, jednak zastrzegamy, iż mimo to mogą być one niekompletne lub skrócone. Niniejszy dokument stanowi własność Banku. Kopiowanie i rozpowszechnianie niniejszego dokumentu w całości lub w części możliwe jest wyłącznie po uprzednim uzyskaniu pisemnej zgody Banku.